

10

# 새를 만드신 하나님

창세기 1장 20~23절

하 나 님 새



하나님께서 새를 만드셨어요. 새는 두 날개로 자유롭게 날아요.



새는 굉장히 빨리 날아서  
물고기를 낚아채  
먹어요.  
숲속의 벌레나 지렁이를  
먹기도 하지요.

떨어진 공작의 깃털은 모두 몇 개일까요?



새는 아름다운 깃털과  
예쁜 목소리를 갖고 있어요.



## 93쪽 벌레 오리는 종이

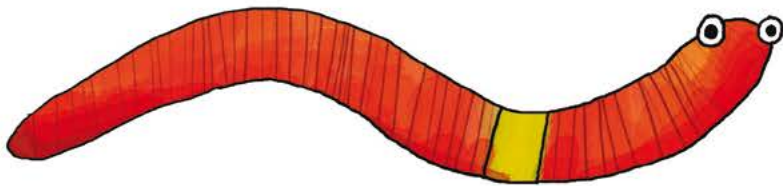


### 무당벌레

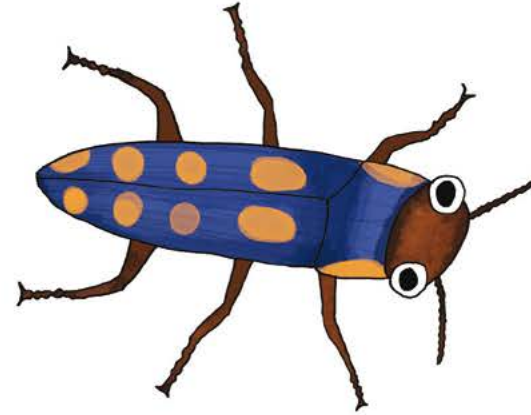
둥글고 반짝이는 몸 때문에 눈에 가장 잘 띄는 곤충이다. 어른벌레와 애벌레 모두 식물의 즙을 빨아먹는 진딧물을 잡아 먹는다. (출처:어린이동물백과)

### 지렁이

흙이 있는 곳이면 어디서나 흔히 볼 수 있는 생물이다. 일생을 대부분 땅 속에서 보내며 밤이나 비 오는 날에만 밖으로 나온다. (출처:어린이동물백과)



### 비단벌레

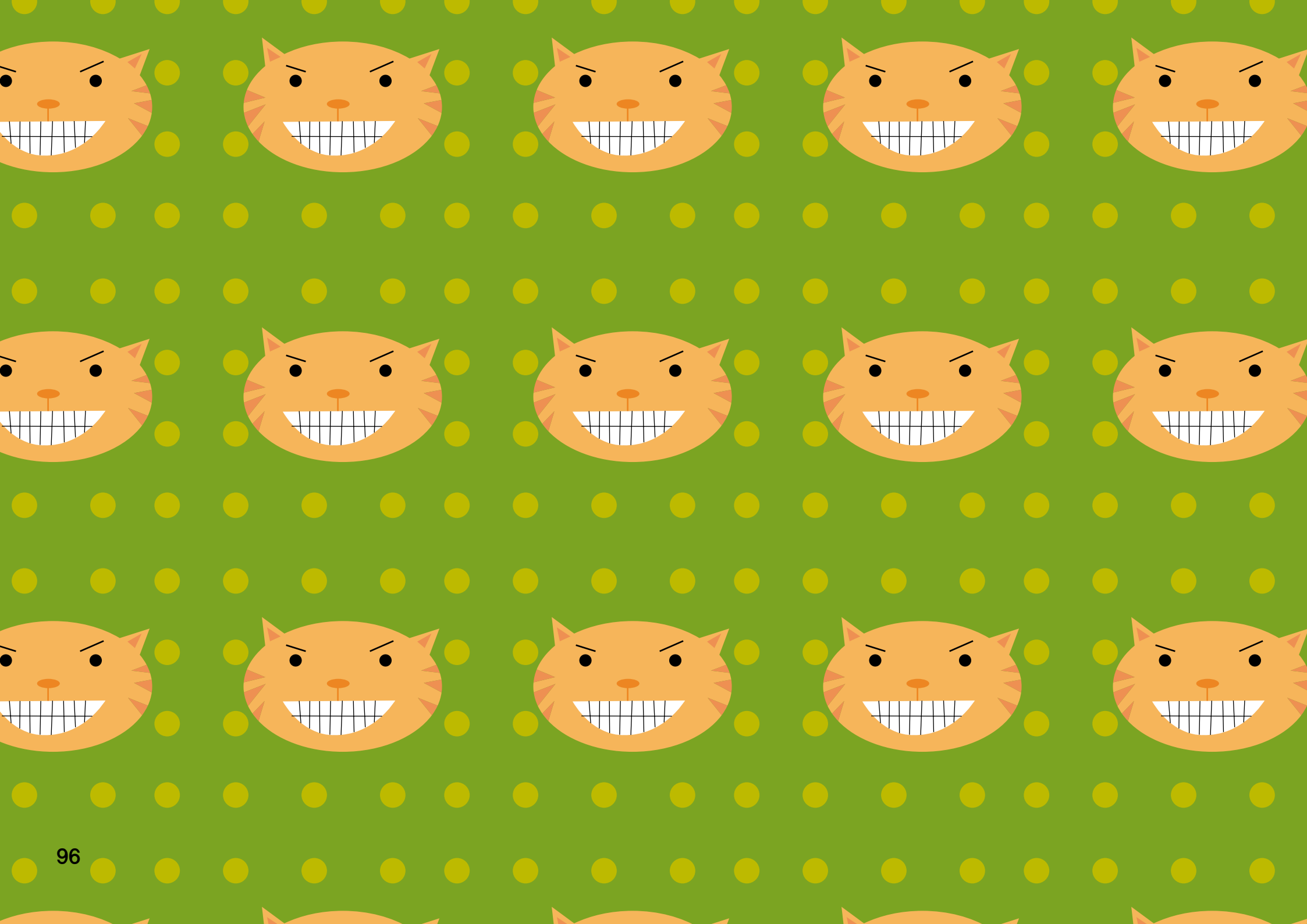


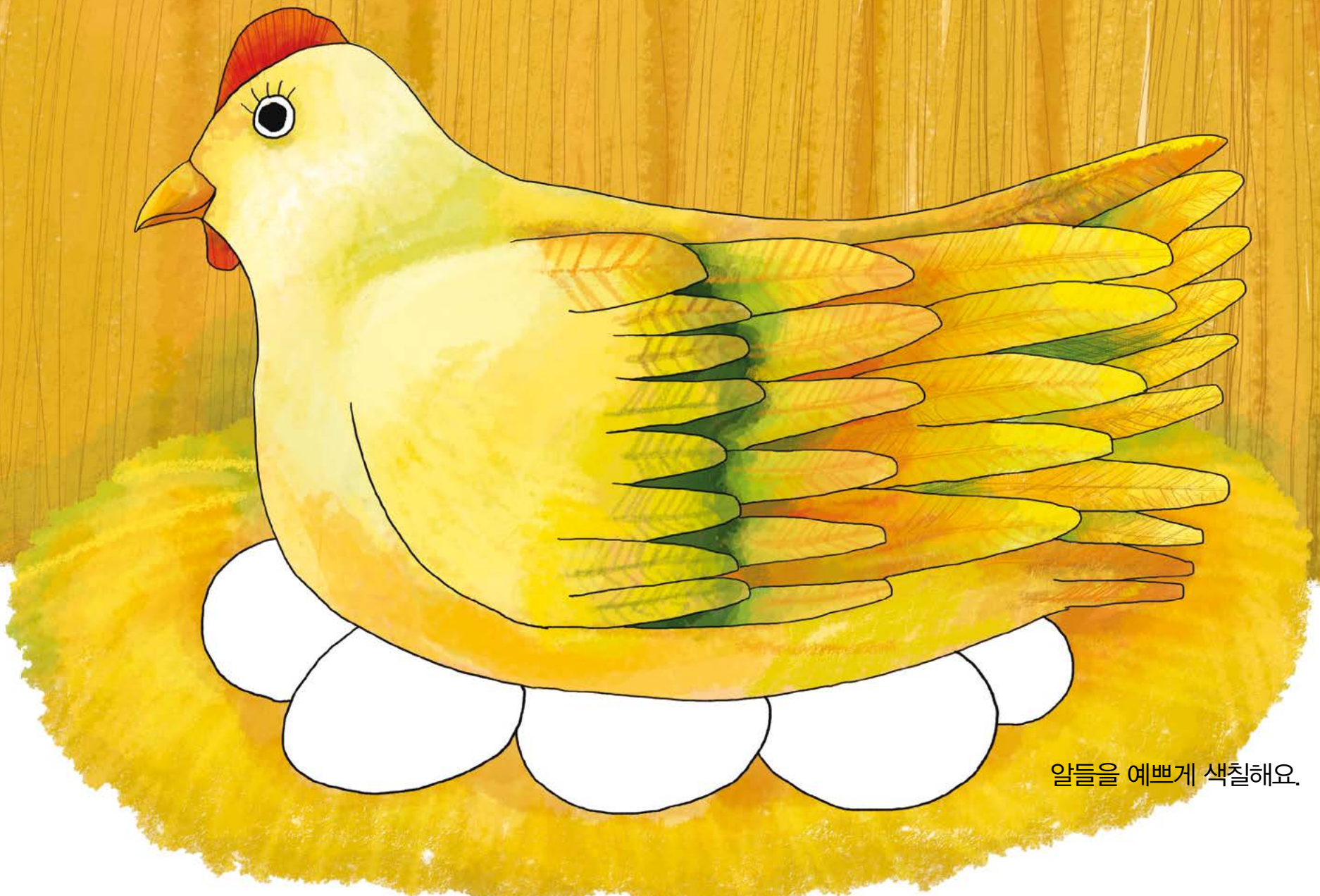
이름에 걸맞게 비단처럼 곱고 화려한 색깔을 띠고 있다. 주로 열대 지방의 삼림 지대에 살며, 어른벌레는 꿀과 나뭇잎을 먹는다. 애벌레는 죽은 나무나 살아 있는 나무에 구멍을 뚫고 들어가기 때문에 큰 피해를 가져오기도 한다. (출처:어린이동물백과)



### 강충거미

시력이 좋은 강충거미는 일단 먹이를 발견하면 강충강충 댕다. 그러나 뛰기 전에 그 자리에 실을 늘어 줄고, 먹이를 잡고 나면 그 줄을 따라 원래의 자리로 돌아온다. (출처:어린이동물백과)





알들을 예쁘게 색칠해요.

어미 닭이 알을 낳아 따뜻하게 품어 주어요.  
그러면 병아리가 알을 깨고 나오지요.

마 음 **쑥** 암 송

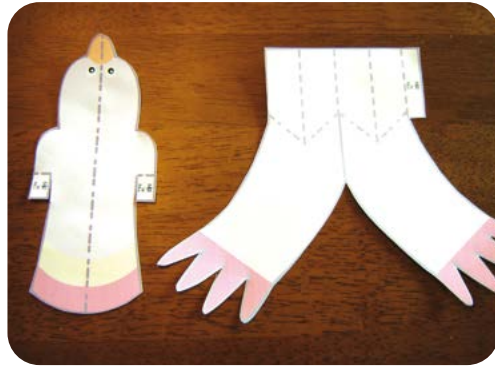
땅 위 하늘의  
궁창에는  
새가 날으라  
창세기 1장 20절

땅 위 하늘의  
  
 날으라  
창세기 1장 20절

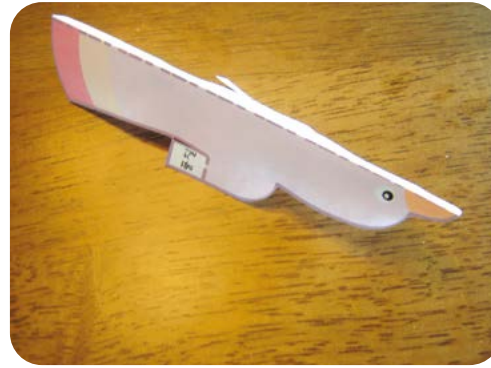
재미있는  
만들기

펄럭 펄럭~  
날아가는 새를  
만들어요

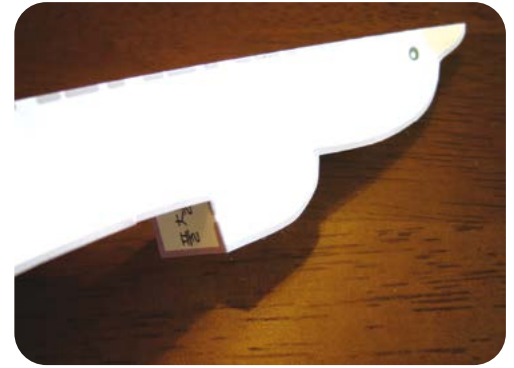
\* 만들기 종이는 101쪽에  
있습니다.



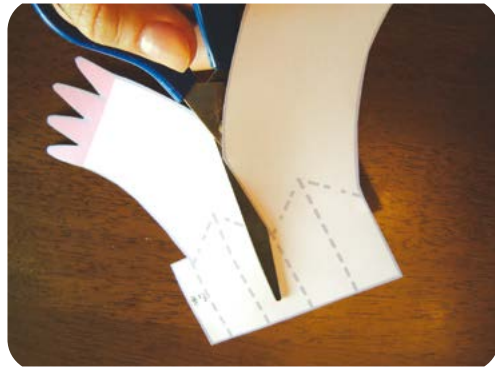
① 선을 따라 오리세요.



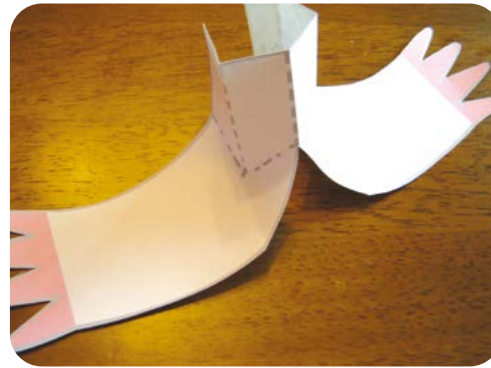
② 점선대로 접으세요.



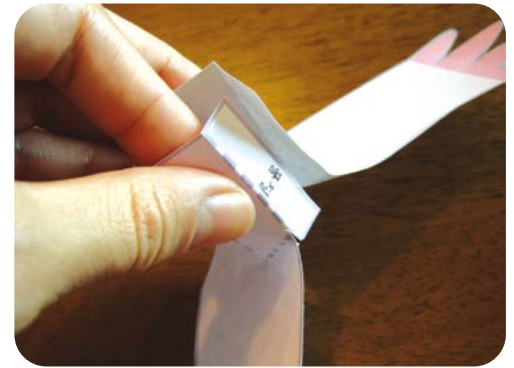
③ 풀칠부분도 안쪽으로 접으세요.



④ 날개를 모양대로 오리세요.



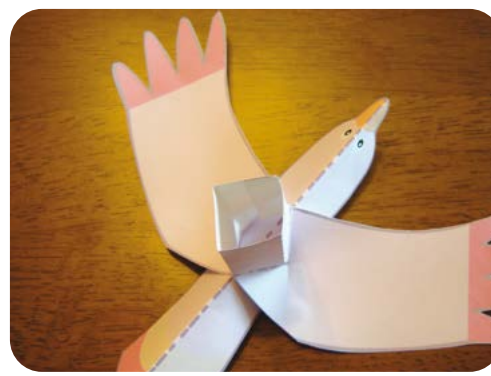
⑤ 점선대로 접으세요.



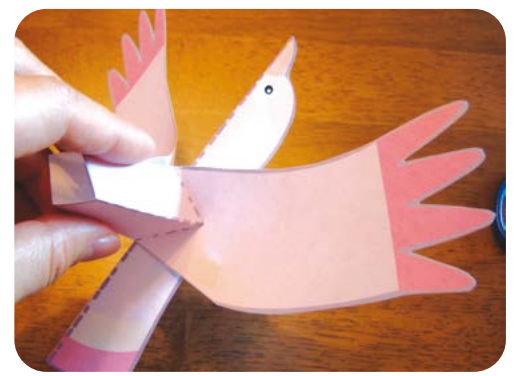
⑥ 날개의 풀칠 부분을 붙이세요.



⑦ 날개 안쪽에 새의 몸통을  
붙이세요.



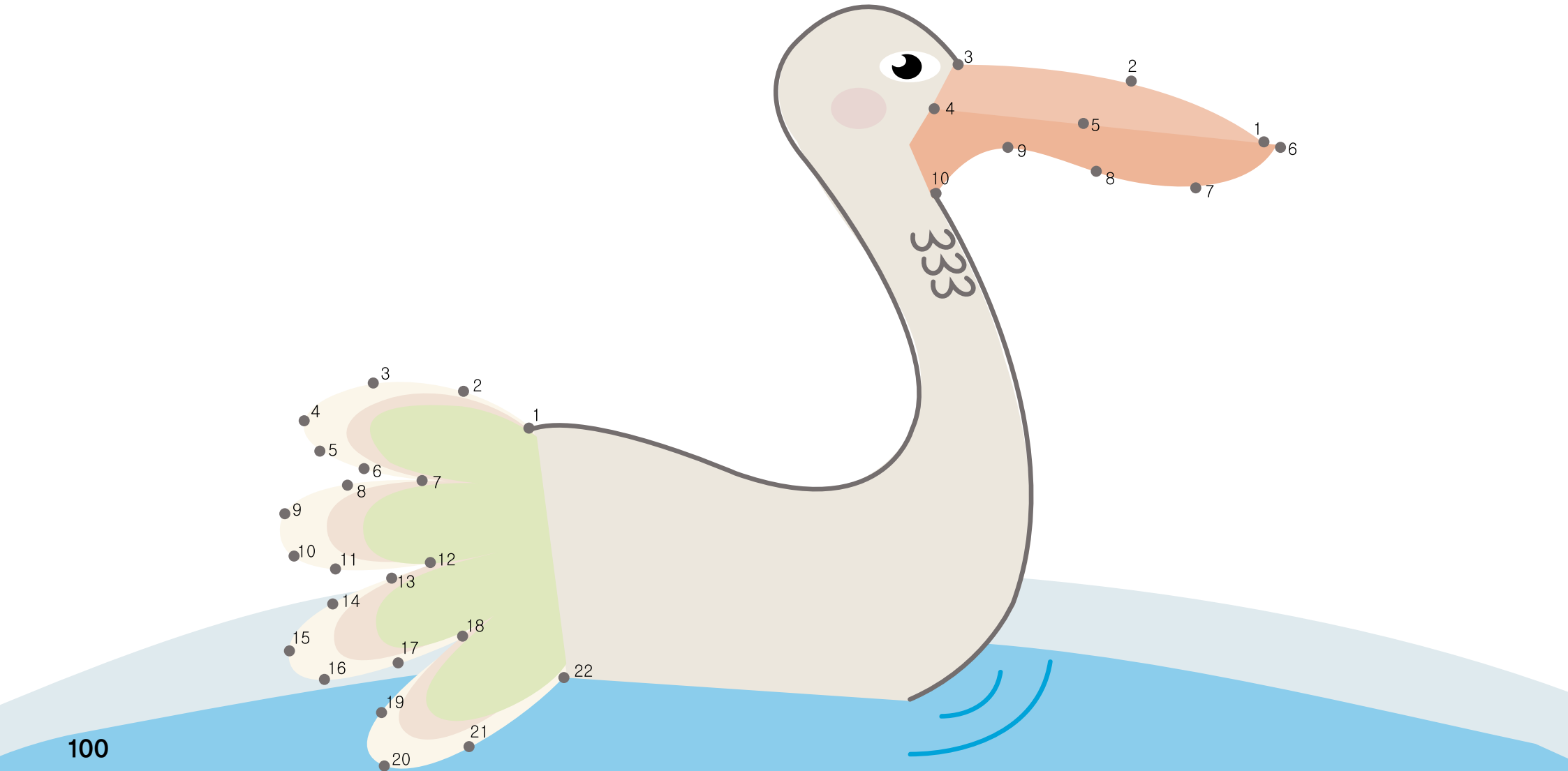
⑧ 새가 완성되었어요. 날개의  
윗부분을 움직여보세요.

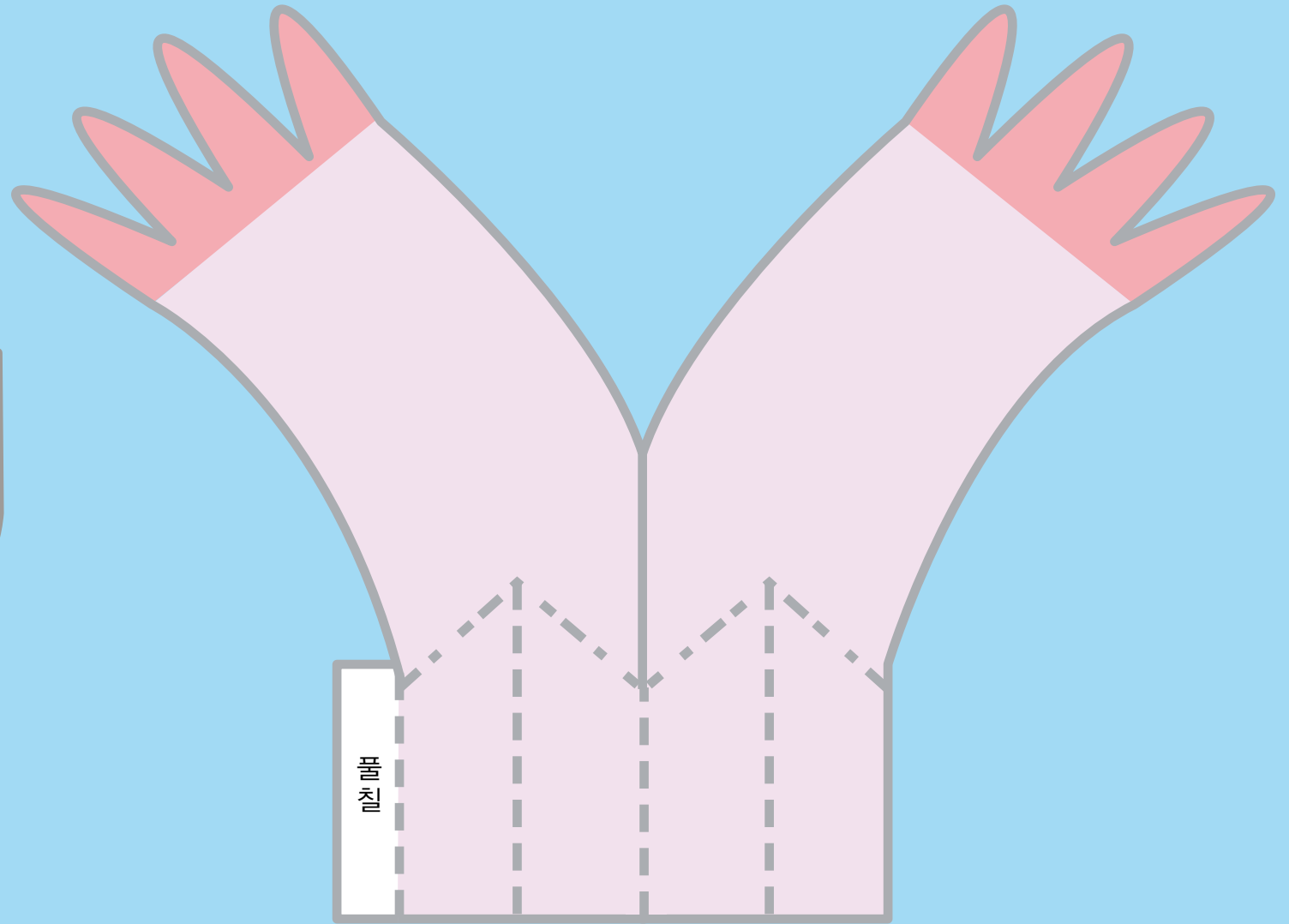
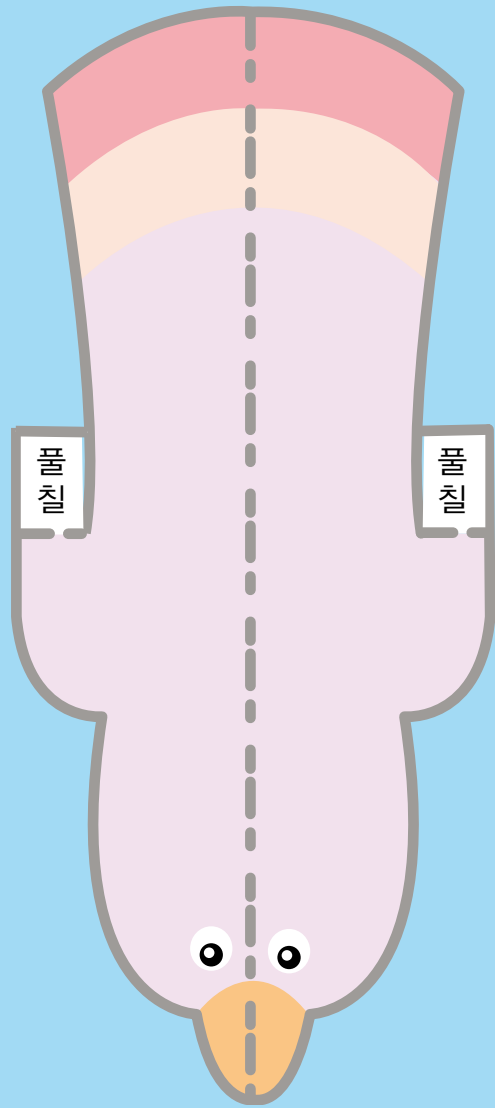


⑨ 새의 날개가 펄럭입니다.

숫자의 순서대로 점선을 따라가요.

신나는  
하반기  
동영

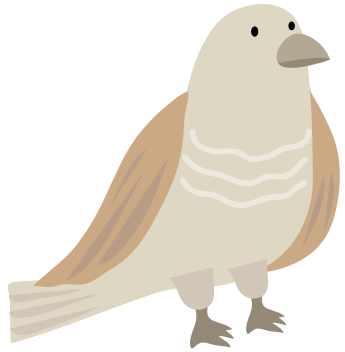




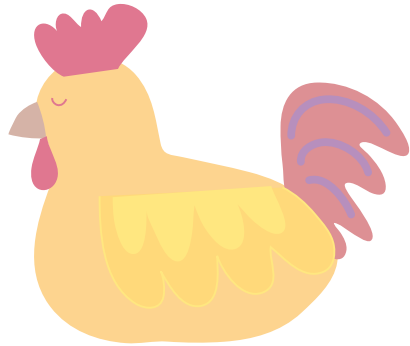




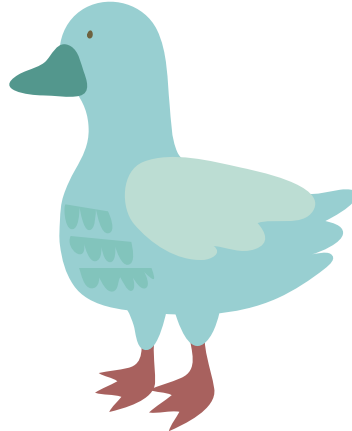
새의 울음소리를 보고 새의 이름을 맞춰 보세요.



삐걱삐걱



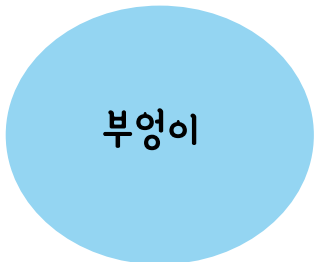
꼬끼오~



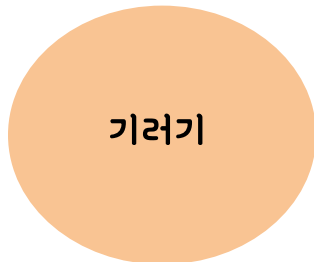
끼룩끼룩



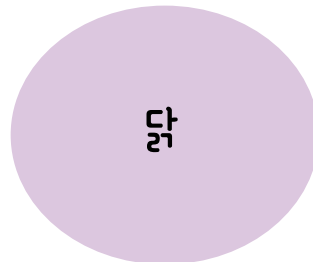
부엉부엉



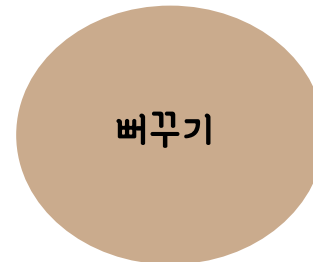
부엉이



기러기



닭



삐꾸기

선생님께

부모님께