

12

땅에는 동물들이 살아요

창세기 1장 24~25절

하나님 동물

하나님께서 땅에 사는
동물을 만드셨어요.



기린에게 무늬를
그려주세요

코끼리를 색칠해 주세요

힘센 사자, 입이 큰 하마, 코에 뿔이 있는 코뿔소도 있어요.

하마에게 튼튼한 이빨을 그려주세요



사과주세요~

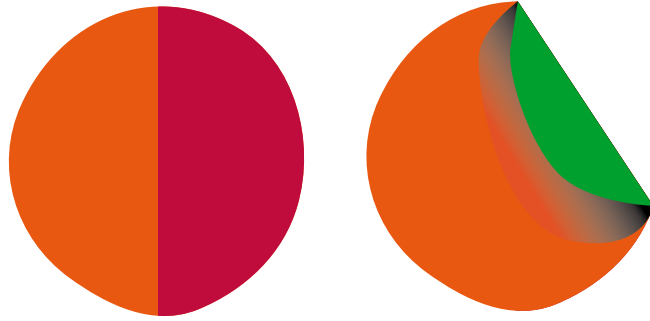
바나나주세요~

119쪽에서 과일을 오려
고릴라와 원숭이들에게 주세요

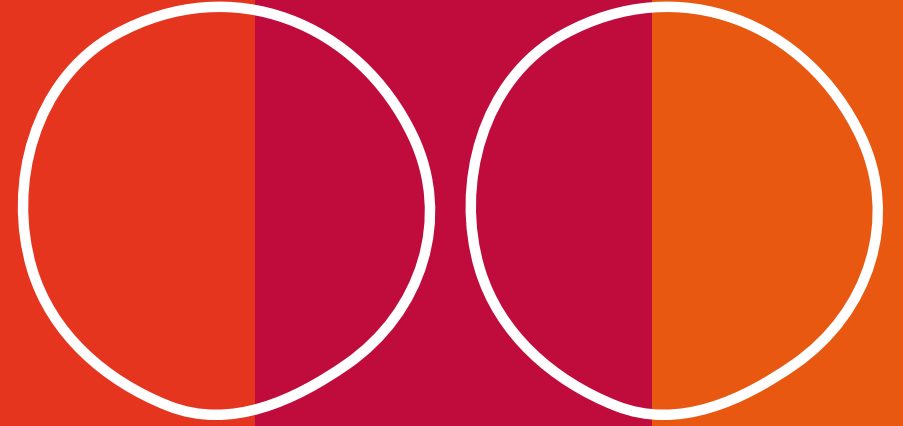
고릴라는 화가 나면 가슴을 두드려요. 원숭이는 나무를 잘 타고 놀아요.

사과 만드는 방법

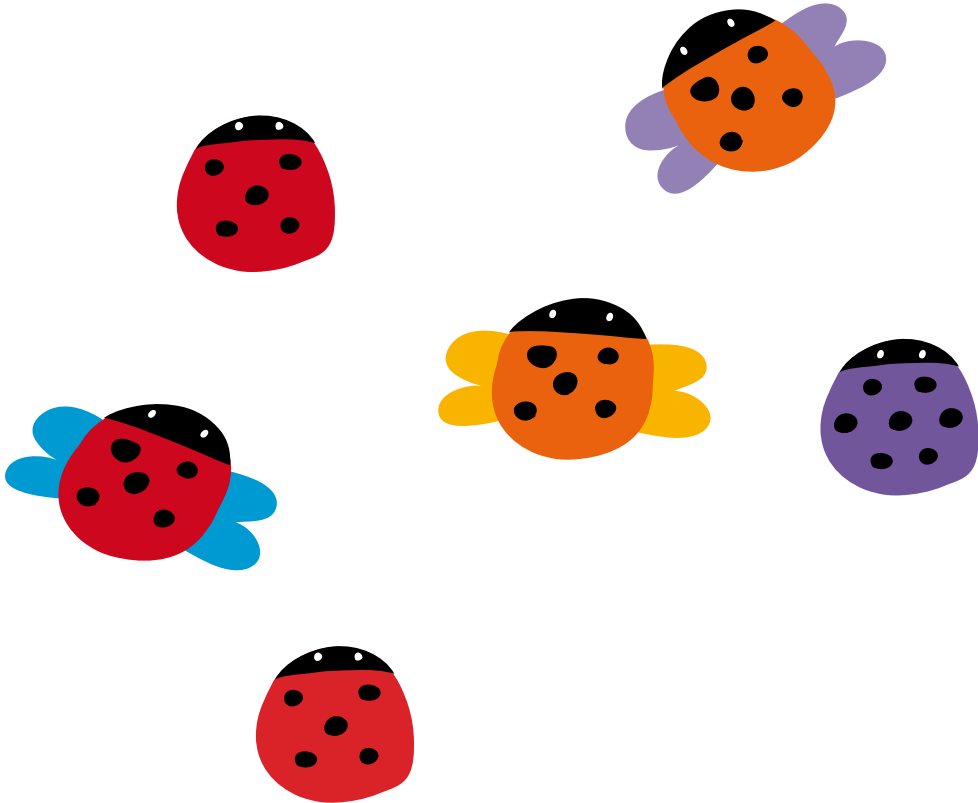
오른쪽 사과종이를
동그랗게 오리세요.
뒷면이 살짝 보이도록
접어주세요. 쉽죠?



118쪽 사과 종이

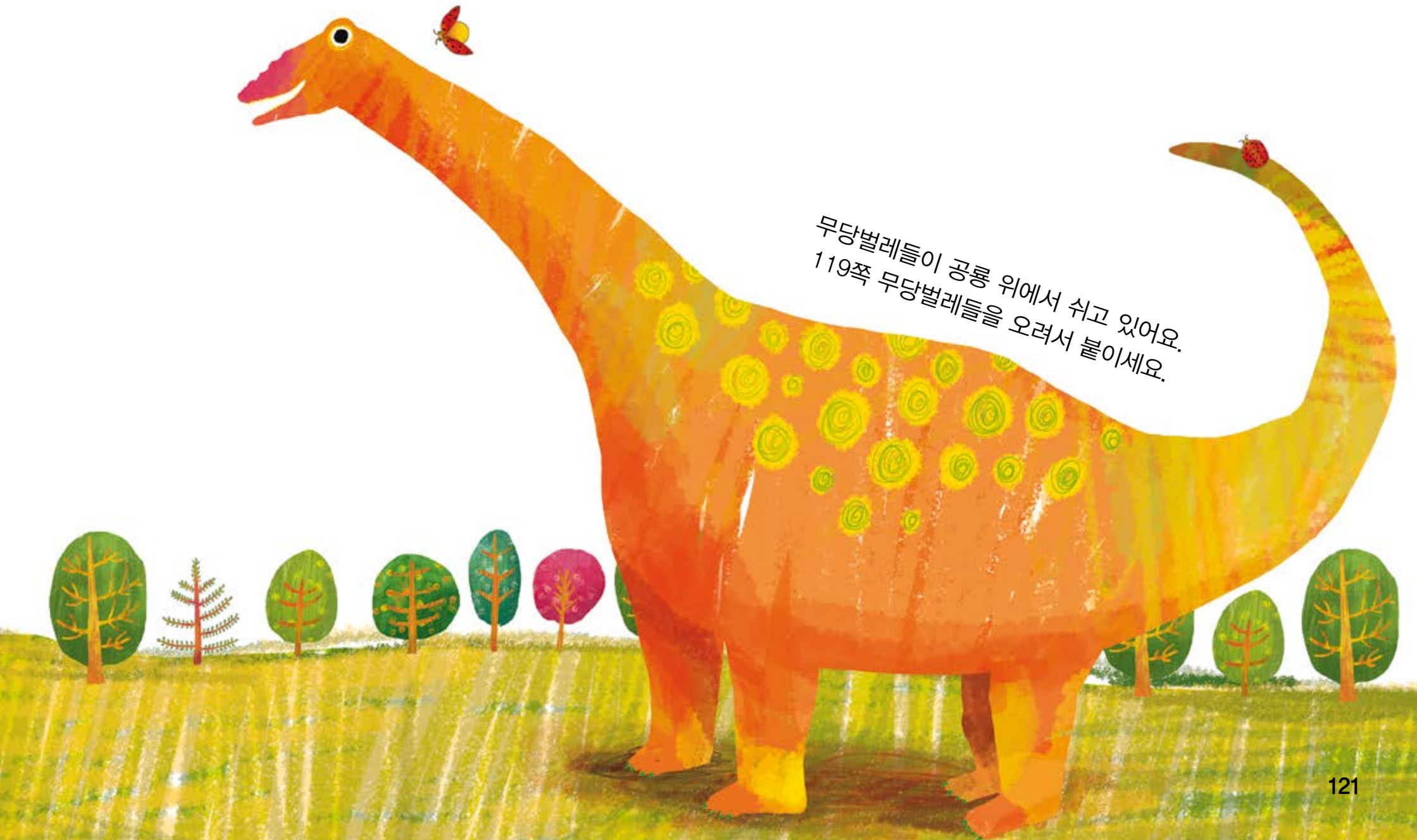


121쪽 공룡 위에 쉬고 있는 무당벌레를 오려서 붙이세요.



118쪽 바나나 종이

하나님께서서는 커다란 공룡도 만드셨답니다.



무당벌레들이 공룡 위에서 쉬고 있어요.
119쪽 무당벌레들을 오려서 붙이세요.

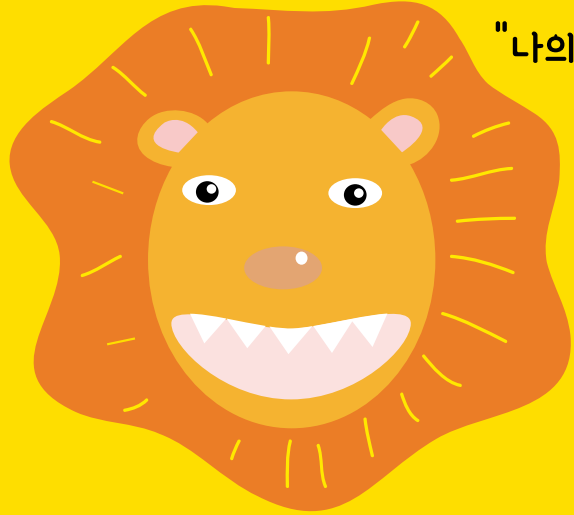
마 음 **쑥** 암 송

하나님이
가라사대
땅은 생물을
그 종류대로 내되
창세기 1장 24절

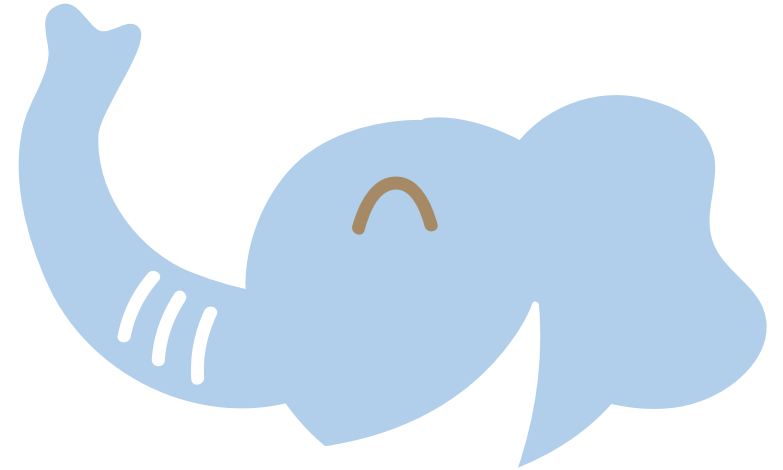
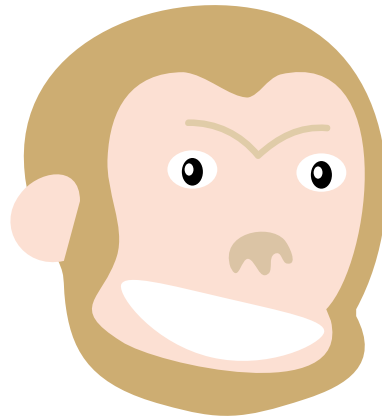
가라사대
땅은 생물을
그 내되
창세기 1장 24절

동물에게 알맞는 이빨을 그려주세요.

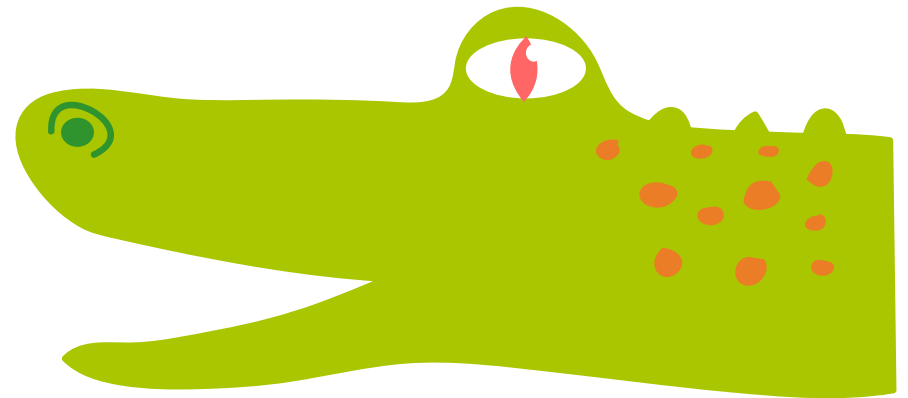
신나는
활동
동물



"나의 뾰족한 이빨은 질긴 고기를
잘 씹어 먹을 수 있어."

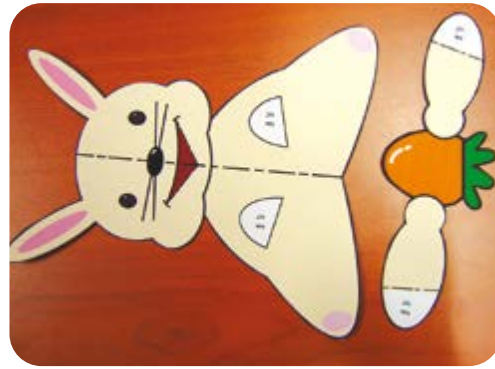


"나의 납작한 이빨은 풀을
잘 뜯어 먹을 수 있어."





당근먹는 토끼를 만들어요



① 선을 따라 오리세요.



② 입의 윗부분을 칼로 자르세요.



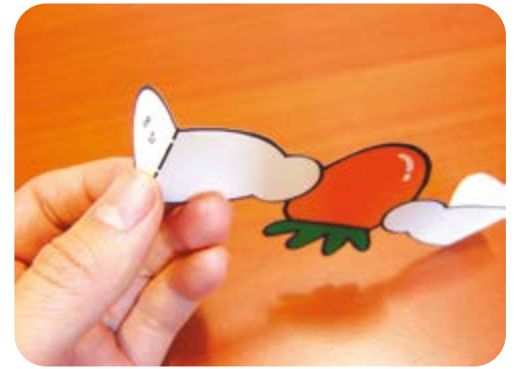
③ 점선대로 반을 접으세요.



④ 입을 점선대로 접으세요.



⑤ 안쪽으로 접어넣으세요.



⑥ 토끼손을 점선대로 접으세요.



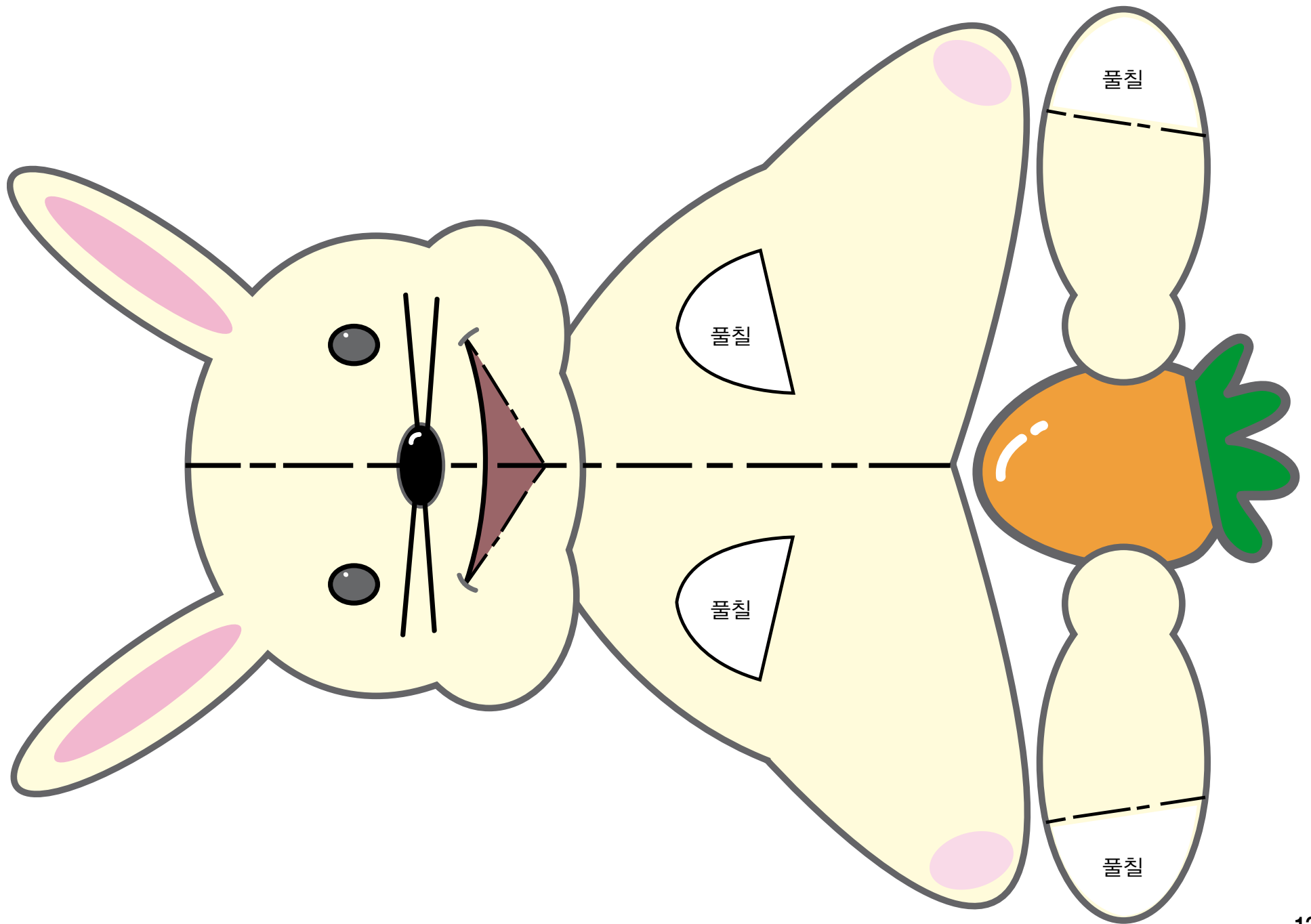
⑦ 토끼의 몸에 풀칠을 하세요.

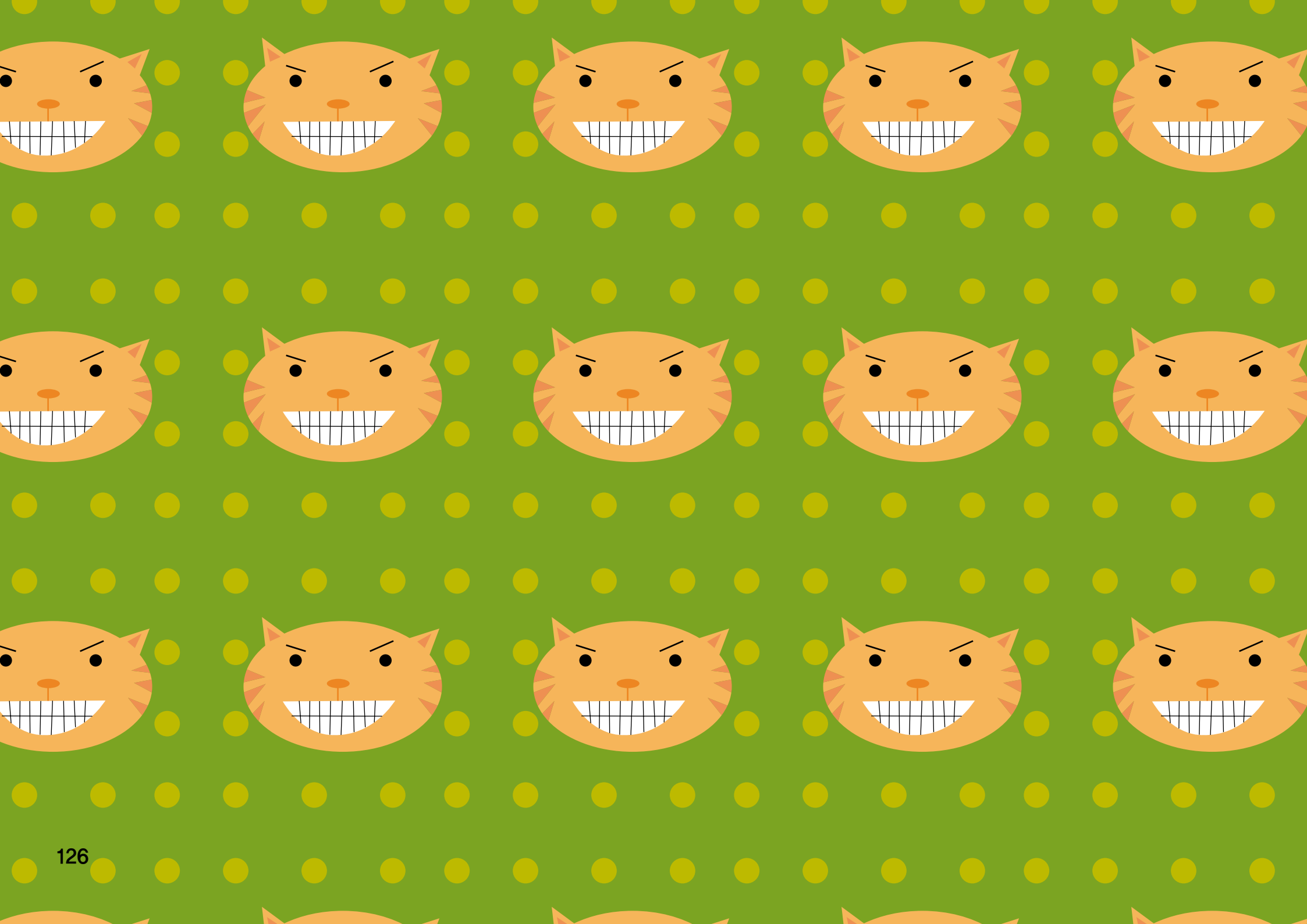


⑧ 그림처럼 당근잎이 아랫쪽을 향하도록 붙이세요.



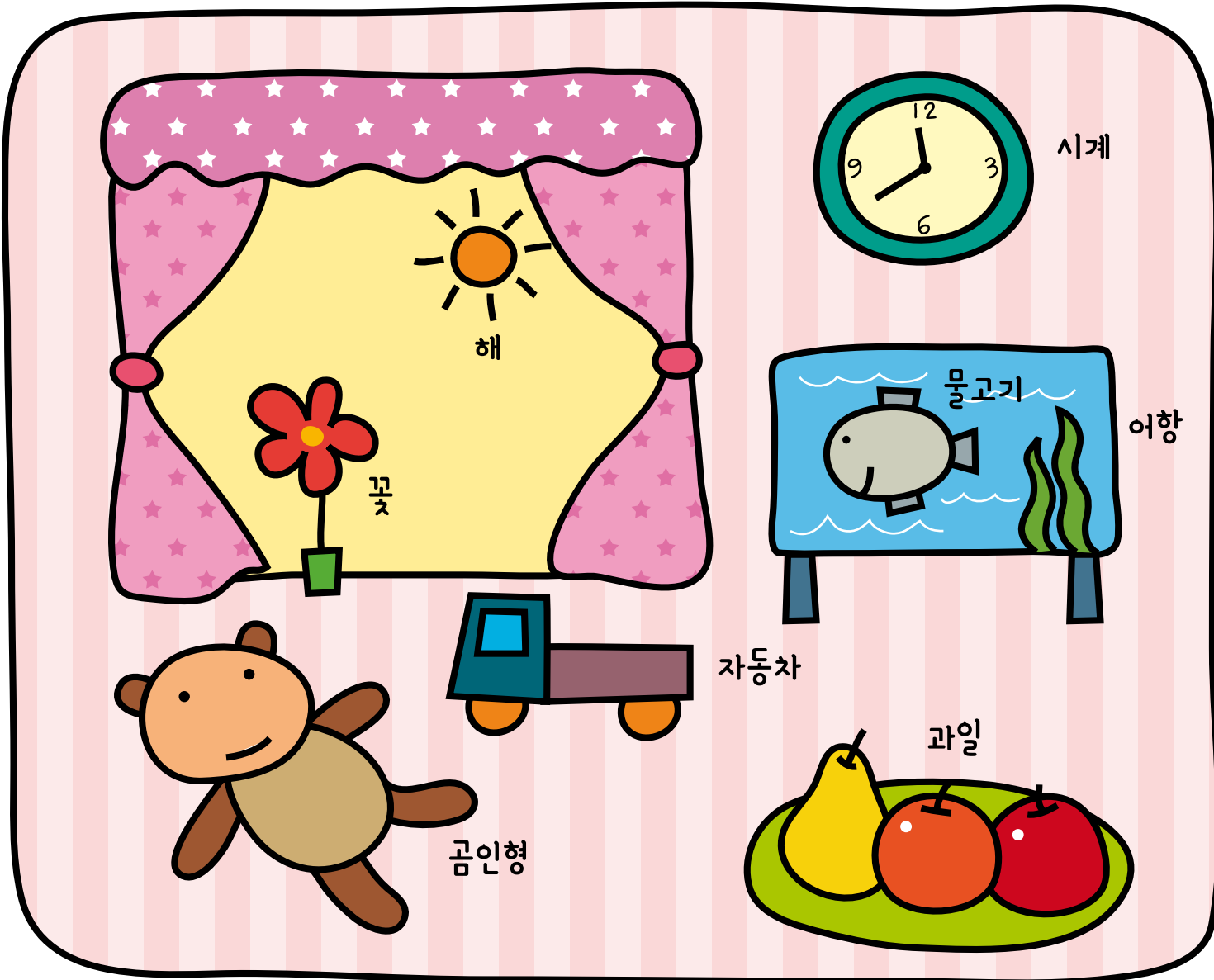
⑨ 토끼의 몸을 접었다 피면 당근 먹는 토끼 완성.







하나님께서 만드신 것에 ○표 해요.



선생님께

부모님께