

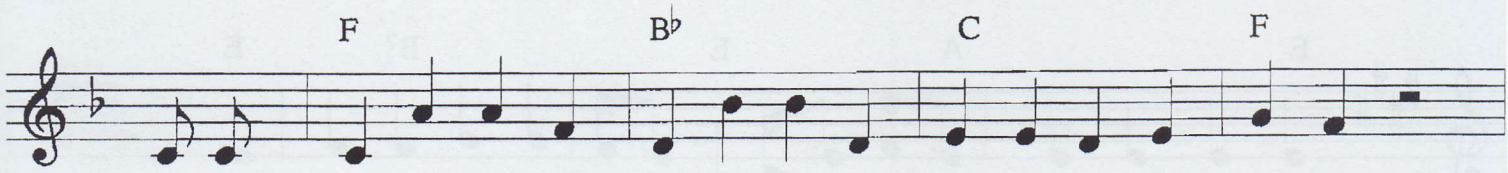
어떤길로 갈까

막 7:13~14

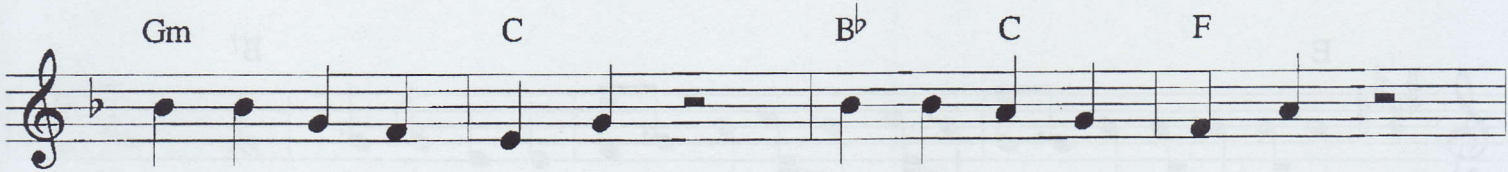
구원



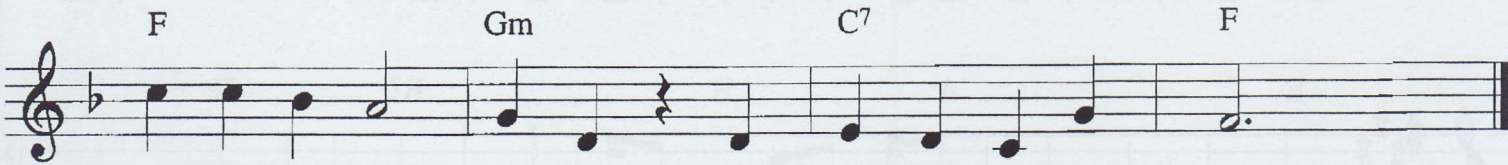
세 상 에 는 두 길 이 있 네 넓 은 길 좁 은 길



넓 은 길 은 평 탄 하 지 만 그 길 은 멸 망 의 길
 좁 은 길 은 험 난 하 지 만 그 길 은 영 생 의 길



어 먼 길 로 갈 까 어 먼 길 로 갈 까



좁 은 길 로 가 면 예 수 님 만 나 리