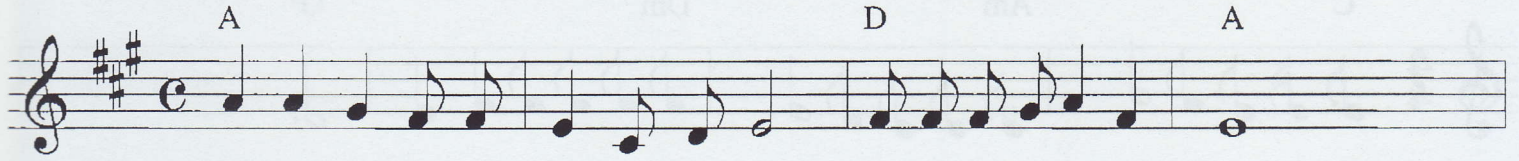


# 서서 진리의 떼

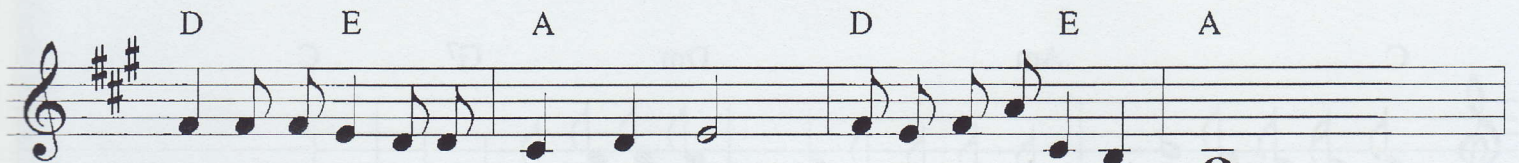
110

엡 6:14~17

주의 어린이



서 서 진 리 의 떼 를 따 고 의 의 흥 배 붙 이 고



평 안 의 복 음 의 신 신 고 믿 음 의 방 패 갖 고



구 원 - 의 투 구 쓰 고 성 령 의 검 가 지 면 (얏 !)



악 한 마 귀 우 리 에 게 덤 버 들 지 못 하 리